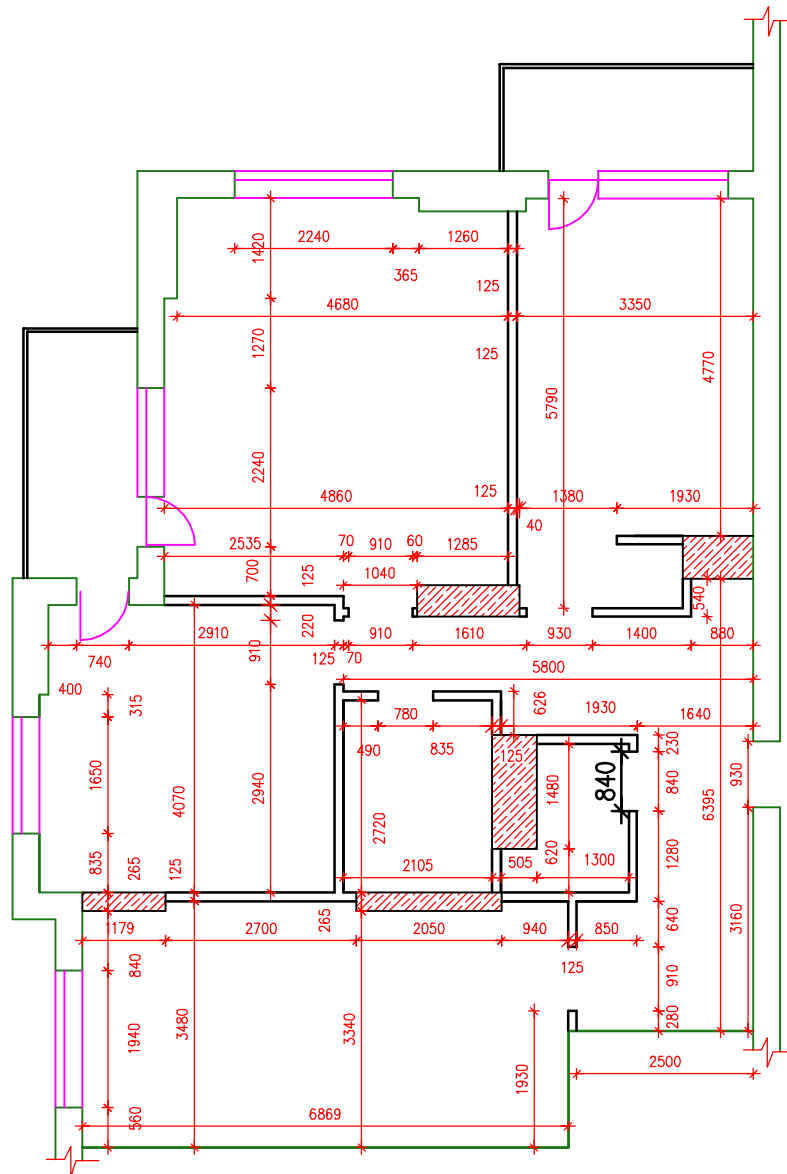


План квартири перед перебудовою. Обмірне креслення.



21 07 2010

Перепланування квартири по вул.Голосіївський пр-т 62
у Голосіївському районі м. Києва

ЗМН.	КІЛЬК.	АРКУШ	Н.ДОК.	ПІДПИС	ДАТА
					.10
гол.дизайнер		Ременніков			
розробив		Ременнікова			

Обмірне креслення плану

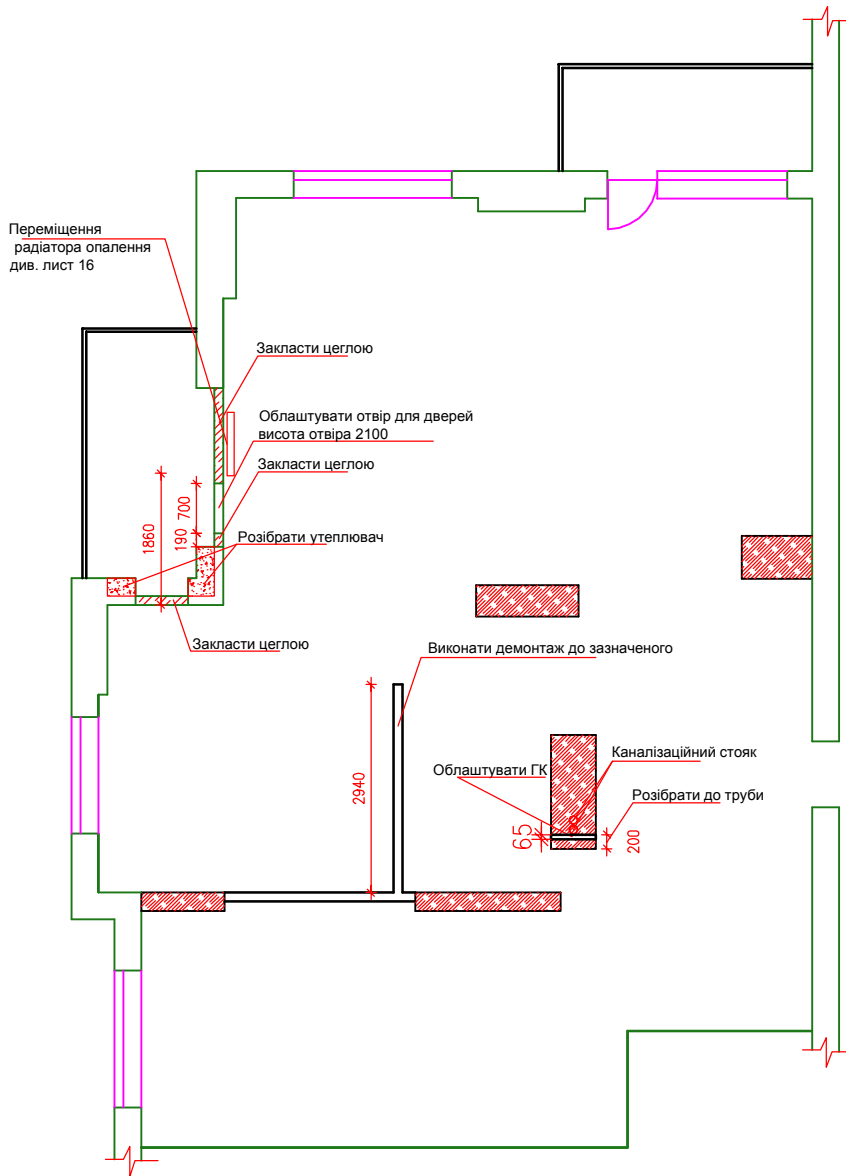
СТАДІЯ	АРКУШ	АРКУШІВ
ЕП	1	
Студія дизайну "Ego-style" м. КИЇВ		

Інв. N ориз.	Підпис і дата	Замість інв. N

План демонтажу

Примітка:

1. Система опалення та траси мереж не змінюються, окрім радіатора біля віконного отвіра, що закладається цеглою

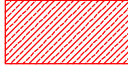

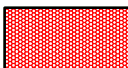



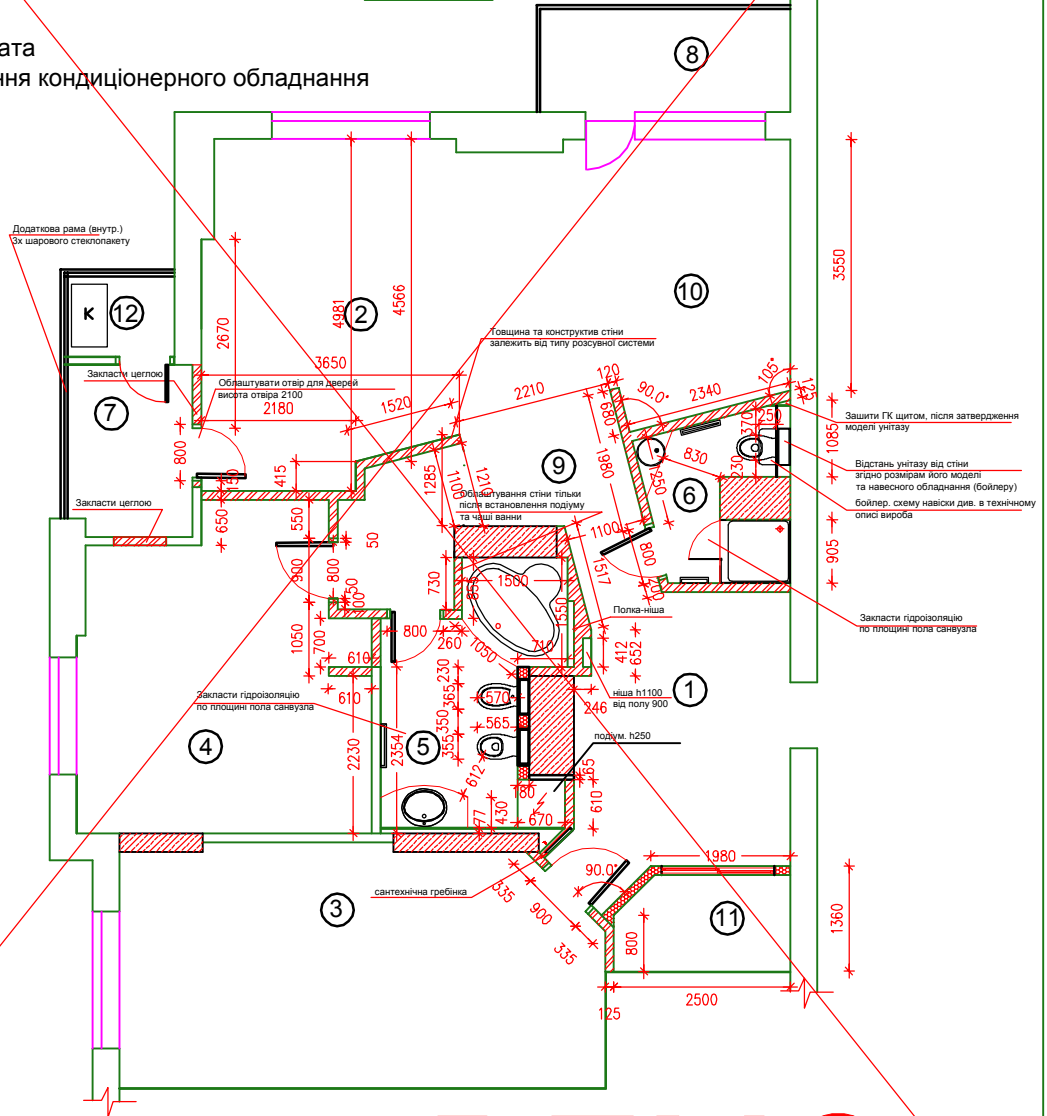
Інв. № ориє.	Підпис і дата	Замість інв. №					21 07 2010				
			Перепланування квартири по вул.Голосіївський пр-т 62 у Голосіївському районі м. Києва						СТАДІЯ	АРКУШ	АРКУШІВ
			ЗМН.	КІЛЬК.	АРКУШ	№ ДОК.	ПІДПИС	ДАТА	ЕП	2	
								.10			
			гол.дизайнер	Ременніков					Студія дизайну "Ego-style" м. КИЇВ		
			розробив	Ременнікова					План демонтажу стін		

План перепланування квартири.
Прив'язка стін та перегородок

- 1 Прихожа
- 2 Вітальня
- 3 Підліткова кімната
- 4 Спальня господарів
- 5 Ванна кімната
- 6 Гостьовий санвузол
- 7 Лоджія -кабінет
- 8 Лоджія -спортивна зона
- 9 Коридор
- 10 Кухня
- 11 Гардиробна кімната
- 12 Зона розташування кондиціонерного обладнання

Типи стінового заповнення

-  Монолітні нерозборні ділянки
-  Укладка цеглою
-  Збірні гіпсо-картонні конструкції зі звукопоглинаючим матеріалом
-  Існуючі та зовнішні стіни



DEMO

21 07 2010

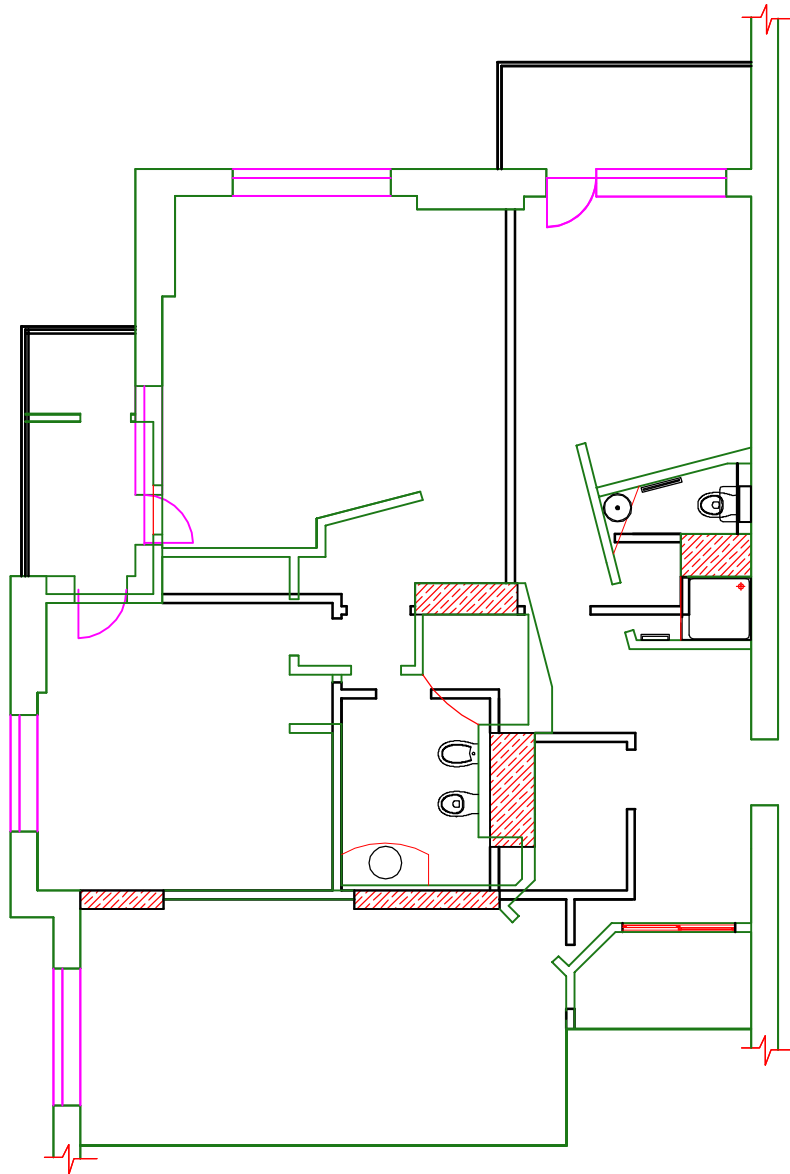
Перепланування квартири по вул.Голосіївський пр-т 62
у Голосіївському районі м. Києва

ЗМН.	КІЛЬК.	АРКУШ	Н.ДОК.	ПІДПИС	ДАТА
					.10
гол.дизайнер		Ременніков			
розробив		Ременнікова			

СТАДІЯ	АРКУШ	АРКУШІВ
ЕП	3	
Монтажний план. Прив'язка стін та перегородок		
Студія дизайну "Ego-style" м. КИЇВ		

Інв. N ориє.
Підпис і дата
Замість інв. N

Зведений план. Накладення контуру стін.

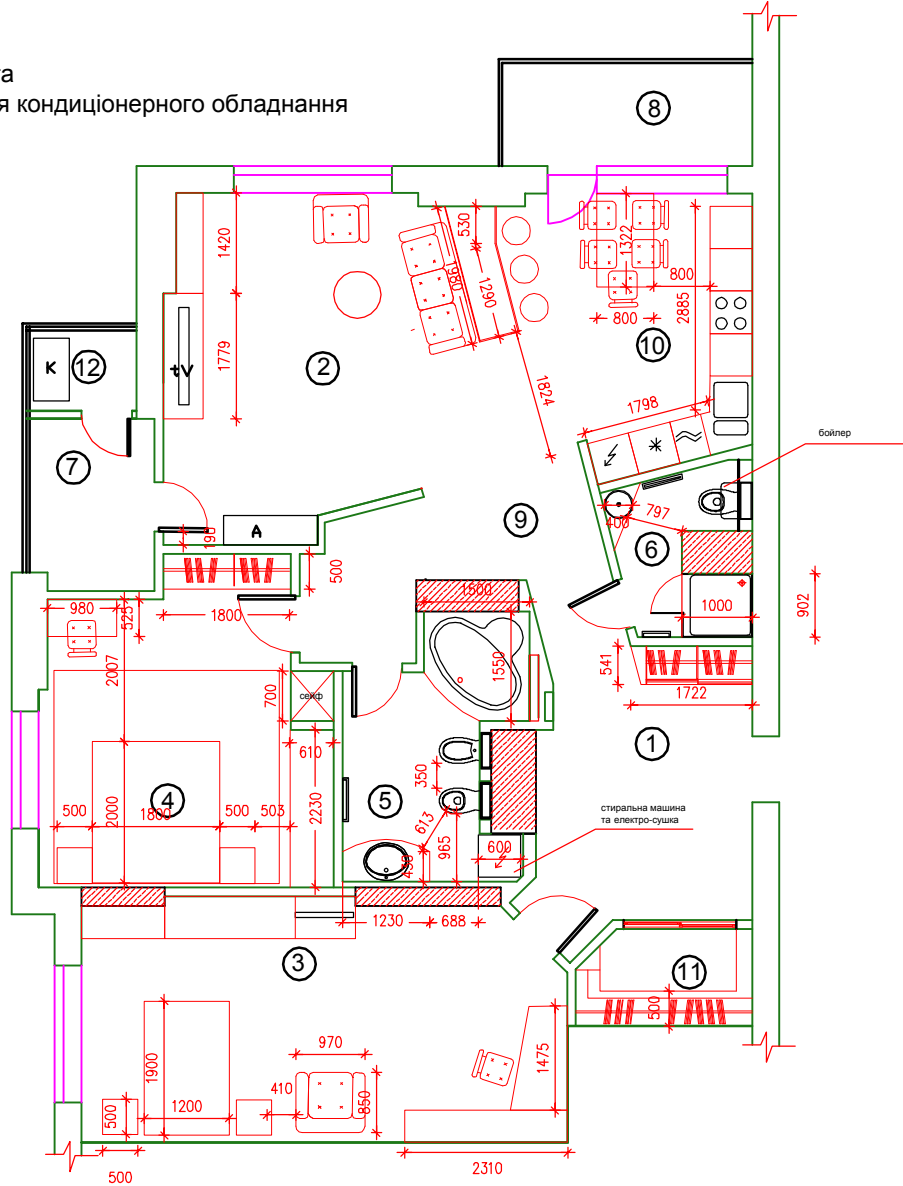


Інв. № ориє.	Підпис і дата						21 07 2010		
							Перепланування квартири по вул.Голосіївський пр-т 62 у Голосіївському районі м. Києва		
ЗМН.	КІЛЬК.	АРКУШ	№ ДОК.	ПІДПИС	ДАТА		СТАДІЯ	АРКУШ	АРКУШІВ
							ЕП	4	
гол.дизайнер	Ременніков					Порівнювальний вигляд планів до та після перепланування	Студія дизайну "Ego-style" м. КИЇВ		
розробив	Ременнікова								

Прив'язка меблів та обладнання

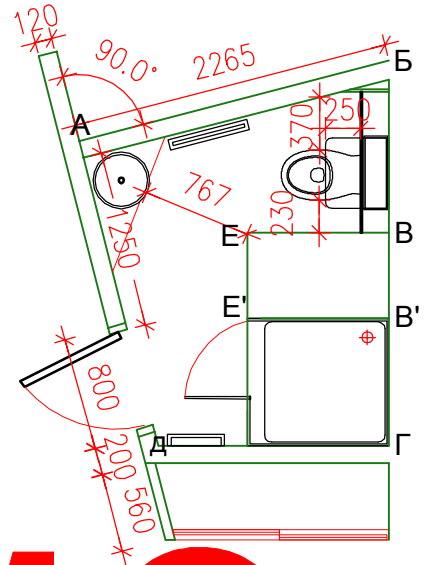
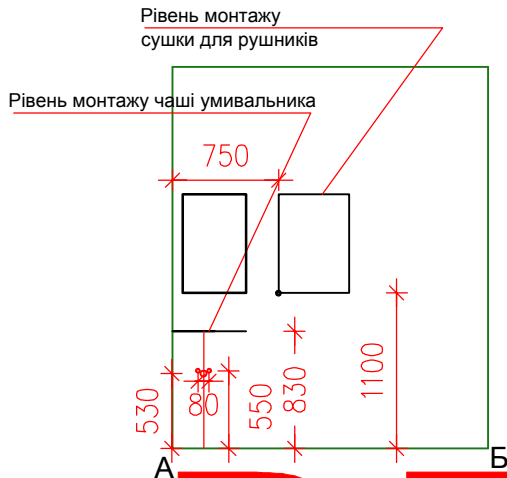
- 1 Прихожа
- 2 Вітальня
- 3 Підліткова кімната
- 4 Спальня господарів
- 5 Ванна кімната
- 6 Гостьовий санвузол
- 7 Лоджія -кабінет
- 8 Лоджія -спортивна зона
- 9 Коридор
- 10 Кухня
- 11 Гардиробна кімната
- 12 Зона розташування кондиціонерного обладнання

DEMO

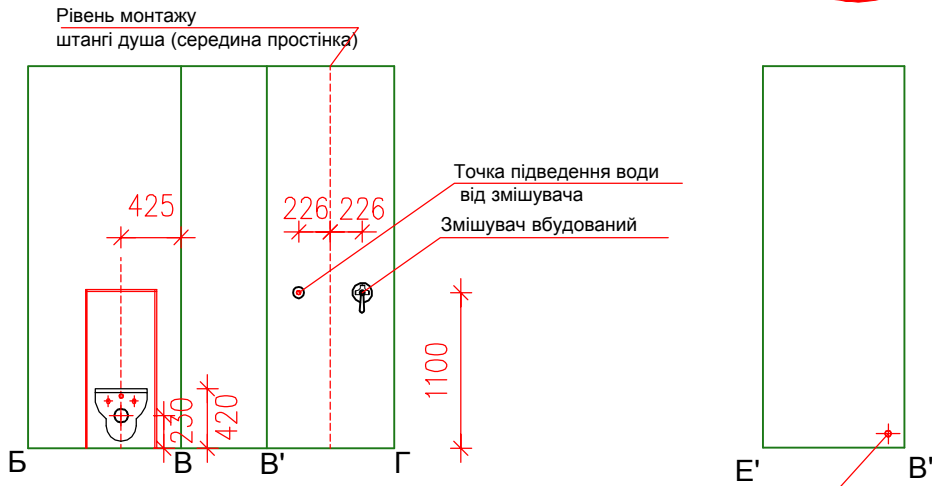


Інв. № ориє.	Підпис і дата	Замість інв. №							
		21 07 2010							
Перепланування квартири по вул.Голосіївський пр-т 62 у Голосіївському районі м. Києва									
		ЗМН.	КІЛЬК.	АРКУШ	Н.ДОК.	ПІДПИС	ДАТА		
							.10		
							СТАДІЯ	АРКУШ	АРКУШІВ
							ЕП	5	
		гол.дизайнер	Ременніков				Прив'язка меблів та обладнання		
		розробив	Ременнікова				Студія дизайну "Ego-style" м. КИЇВ		

План санвузлів та прив'язка
сантехнічного обладнання (гостьовий с.в)



DEMO



Примітка:
1. Дани попередні данні
2. Параметри точок підключення сантехніки можуть корегуватися в залежності від вибраних замовником приладів

Точка підведення каналізаційного стоку від душового піддону -прив'язка залежить від типу піддону та системи сифона, що підключається

21 07 2010

Перепланування квартири по вул.Голосіївський пр-т 62
у Голосіївському районі м. Києва

ЗМН.	КІЛЬК.	АРКУШ	Н.ДОК.	ПІДПИС	ДАТА
					.10
гол.дизайнер		Ременніков			
розробив		Ременнікова			

СТАДІЯ	АРКУШ	АРКУШІВ
ЕП	7	

План санвузлів та прив'язка
сантехнічного обладнання

Студія дизайну "Ego-style"
м. КИЇВ

Замість інв. N
Підпис і дата
Інв. N ориє.

Опуски стелі

- 1 Прихожа
- 2 Вітальня
- 3 Підліткова кімната
- 4 Спальня господарів
- 5 Ванна кімната
- 6 Гостьовий санвузол
- 7 Лоджія -кабінет
- 8 Лоджія -спортивна зона
- 9 Коридор
- 10 Кухня
- 11 Гардиробна кімната
- 12 Зона розташування кондиціонерного обладнання

Примітка:

- 1. Дани попередні данні
- 2. Опуски стелі зазначаються за підписаним замовником проектом кондиціонування та вентиляції, та погоджується з інженерним відділом та дизайнером



21 07 2010

Перепланування квартири по вул.Голосіївський пр-т 62
у Голосіївському районі м. Києва

ЗМН.	КЛЬК	АРКУШ	Н.ДОК.	ПІДПИС	ДАТА
					.10
гол.дизайнер		Ременніков			
розробив		Ременнікова			

СТАДІЯ	АРКУШ	АРКУШІВ
ЕП	8	
Студія дизайну "Ego-style" м. КИЇВ		

Інв. N ориє.
 Підпис і дата
 Замість інв. N

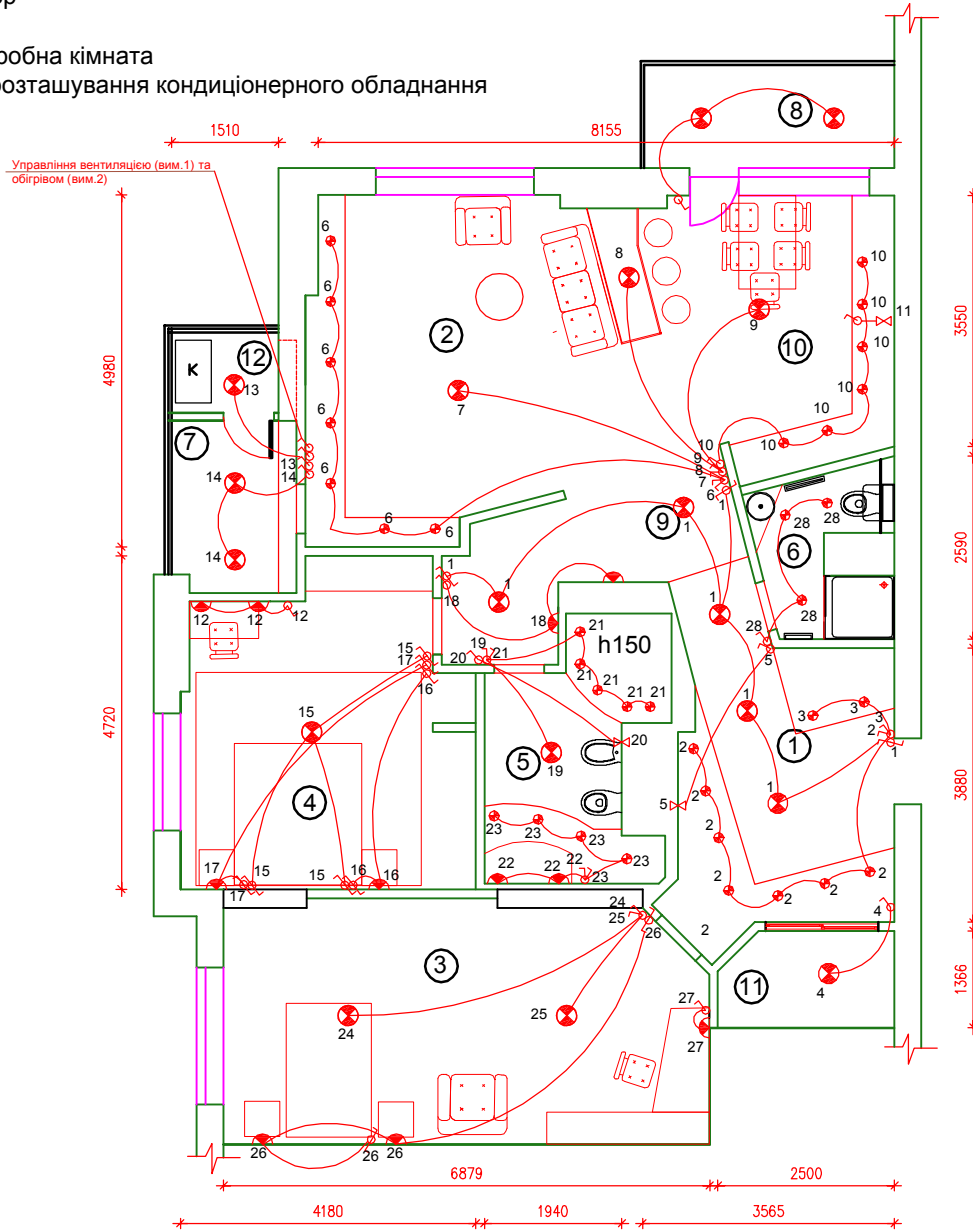
Опуски стелі

Схема освітлення

- 1 Прихожа
- 2 Вітальня
- 3 Підліткова кімната
- 4 Спальня господарів
- 5 Ванна кімната
- 6 Гостьовий санвузол
- 7 Лоджія -кабінет
- 8 Лоджія -спортивна зона
- 9 Коридор
- 10 Кухня
- 11 Гардиробна кімната
- 12 Зона розташування кондиціонерного обладнання

Примітка:

- 1. Дани попередні данні для інженерного розрахунку
- 2. Вибір освітлювальної техніки та точна прив'язка - див. дизайн проект, стадію Е, П.
- 3. Остаточоно узгодження електричної частини проекту - можливо тільки після затвердження проекту кондиціонування.



21 07 2010

Перепланування квартири по вул.Голосіївський пр-т 62 у Голосіївському районі м. Києва

ЗМН.	КІЛЬК.	АРКУШ	Н.ДОК.	ПІДПИС	ДАТА
					.10
гол.дизайнер		Ременніков			
розробив		Ременнікова			

СТАДІЯ	АРКУШ	АРКУШІВ
ЕП	9	

Попередня розрахункова схема розташування освітлювальних приладів

Студія дизайну "Ego-style" м. КИЇВ

Інв. Н ориє. Підпис і дата Замість інв. Н

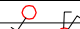
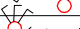

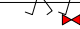



к листу №9

ЕКСПЛІКАЦІЯ ГРУП ТА ГІЛОК ЩО УПРАВЛЯЮТЬСЯ ВИМИКАЧАМИ	
1.	Освітлення на стелі (вхідна зона)
2.	Освітлення зони проходу в дитячу кімнату
3.	Локальна підсвітка шафа в передпокої.
4.	Освітлення гардеробної .
5.	Включення вентиляційного відтоку гостьового санвузла .
6.	Підсвітка вітальні (мультимедійна зона).
7.	Центральне освітлення вітальні .
8.	Освітлення барної стійки .
9.	Центральне освітлення кухні .
10.	Освітлення робочої поверхні кухні .
11.	Включення вентиляційного відтоку кухні .
12.	Локальна підсвітка трюмо в спальні .
13.	Освітлення приміщення кондиціонера (лоджія, 12).
14.	Центральне освітлення кабінету (лоджія, 7).
15.	Центральне освітлення спальні господарів .
16.	Управління бра біля ліжка в спальні господарів - зона 1
17.	Управління бра біля ліжка в спальні господарів - зона 2
18.	Настінна підсвітка коридору .
19.	Центральне освітлення ванної кімнати .
20.	Вимикач вентиляційного відтоку ванної кімнати.
21.	Декоративна підсвітка "Небо що мерехтить " в ванній кімнаті .
22.	Підсвітка дзеркала - настінне бра.
23.	Локальна підсвітка зони умивальника .
24.	Центральне освітлення дитячої кімнати - зона відпочинку .
25.	Центральне освітлення дитячої кімнати - робоча зона.
26.	Управління бра біля ліжка в дитячій кімнаті .
27.	Локальна підсвітка робочого міста в дитячій .
28.	Освітлення гостьового санвузла .

к листу № 9

СПЕЦІФІКАЦІЯ ВИМИКАЧІВ		
1	Одинарний	8
2	Подвійний	6
3	Одноклав. прохідний	8
4	Двухклав. прохідний	
5	Вимикач зі світлодіодною підсвіткою	2

к листу № 9

експлікація електрофурнітури. вимикачі	
	Одинарний вимикач
	Подвійний вимикач
	Вимикач на три клавіші.
	Прохідний-двух одно кл. вимикач
	Вентилятор
	Настінне бра
	Вихід на підвіс або врізний чи накладний світильник

DEMO

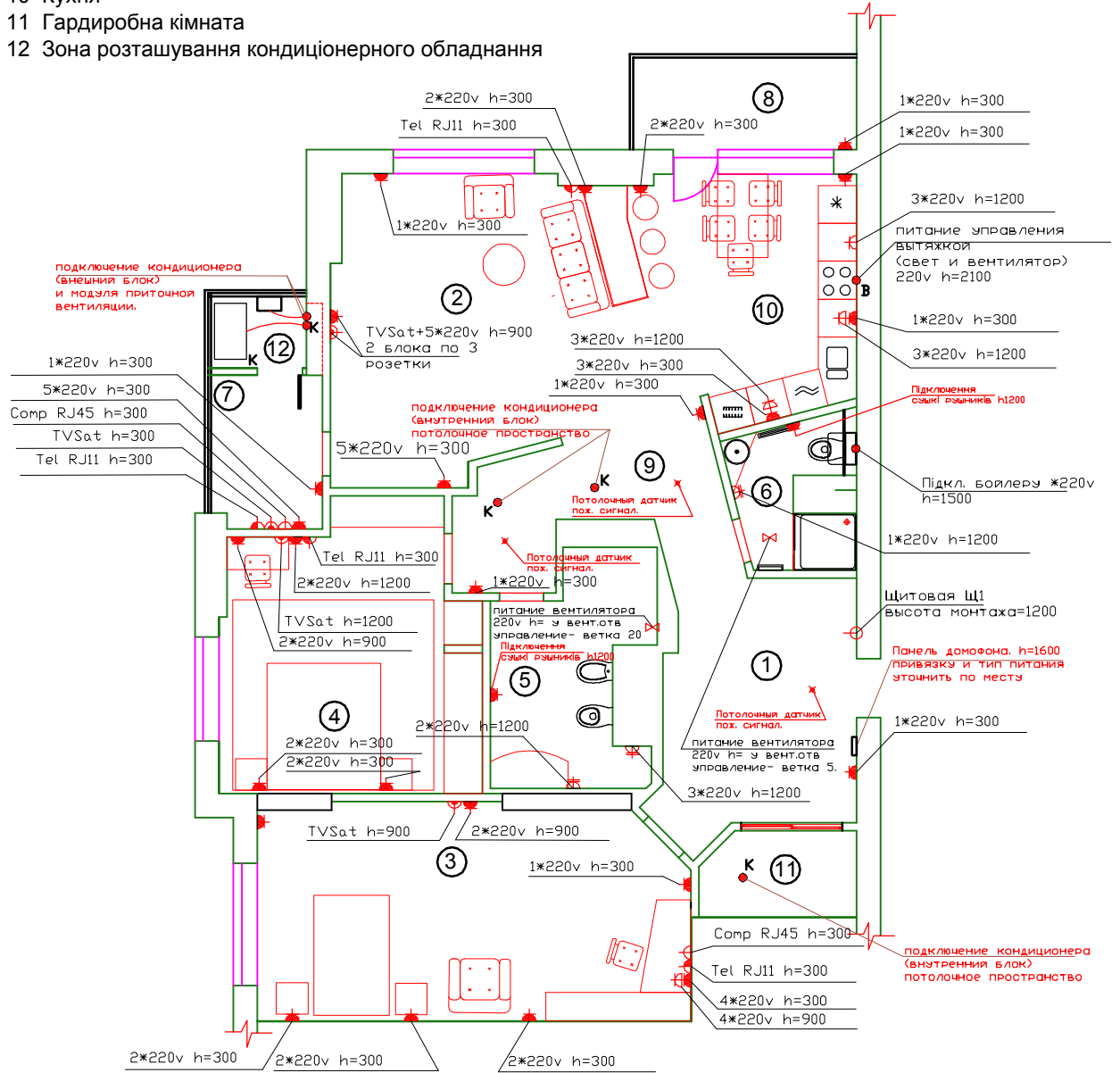
Замість інв. N								
	21 07 2010							
Підпис і дата	Перепланування квартири по вул.Голосіївський пр-т 62 у Голосіївському районі м. Києва							
	ЗМН.	КІЛЬК.	АРКУШ	Н.ДОК.	ПІДПИС	ДАТА		
Інв. N ориє.						.10		
	гол.дизайнер	Ременніков						
	розробив	Ременнікова						
Експлікація та умовні позначки вимикачів та приборів освітлення						СТАДІЯ	АРКУШ	АРКУШІВ
						ЕП	10	
						Студія дизайну "Ego-style" м. КИЇВ		

Електричні мережі

- 1 Прихожа
- 2 Вітальня
- 3 Підліткова кімната
- 4 Спальня господарів
- 5 Ванна кімната
- 6 Гостьовий санвузол
- 7 Лоджія -кабінет
- 8 Лоджія -спортивна зона
- 9 Коридор
- 10 Кухня
- 11 Гардиробна кімната
- 12 Зона розташування кондиціонерного обладнання

Примітка:

- 1. Дани попередні данні
- 2. Прив'язка розеточних мереж після узгодження дизайн-проекту.



Замість інв. N	21 07 2010							
	Перепланування квартири по вул.Голосіївський пр-т 62 у Голосіївському районі м. Києва							
Пігнус і дата	ЗМН.	КЛЫК	АРКУШ	Н.ДОК	ПІДПИС	ДАТА		
						.10		
Інв. N ориє.	Попередня розрахункова схема розташування розеточних мереж слаботокowych та високовольтних систем					СТАДІЯ	АРКУШ	АРКУШІВ
						ЕП	11	
гол.дизайнер					Ременніков	Студія дизайну "Ego-style" м. КИЇВ		
розробив					Ременнікова			

ЕКСПЛІКАЦІЯ УЛЕКТРОФУРНІТУРИ умовні позначки	
	1. Розетка 220В з заземленням.
	2. Розетка ТВ тип "мама"/"папа" TV-SAT
	3. Розетка мережева комп'ютерна RJ45
	4. Розетка телефонна тип "Евро" RJ11
	8. Датчики пожежної охорони.
	Щитова
	Захищенні розетки з кришками. Встановити в санвузлах.
	Точка підключення блоків кондиціонерів 220в чи іншого обладнання.

СПЕЦІФІКАЦІЯ РОЗЕТОК:		
1	220в	65
2	220в з кришкою	6
3	Телевізійна	4
4	Телефонна	4
5	Мережева комп'ютерна	2

Експлікація споживачів електроенергії
для розрахунку навантаження на мережу
Обладнання:

Тепла підлога (зона 5, зона 7)
Комп'ютери (з моніторами) (2)
Телефони (факси) (2)
Оргтехніка (прінтер, сканер)
Телевізори (3) та апаратура домашнього кінотеатру
Кондиціонери (3 внутр. блока+1 зовн.)
Електрочайник
Кавоварка
Посудомийна машина
Сушка білизни стаціонарна
Пральна машина
Духовка
Варочна поверхня
НВЧ - плита
Електрогриль (вбудований)
Сигналізація
Бойлер
Сушка рушників (санвузол 5, 6)

Данні для розрахунку сумарної нагрздки на електромережі.
Освітлення.

1	Прихожа	400Wt
2	Вітальня	600Wt
3	Підліткова кімната	450Wt
4	Спальня господарів	450Wt
5	Ванна кімната	250Wt
6	Гостьовий санвузол	150Wt
7	Лоджія -кабінет	200Wt
8	Лоджія -спортивна зона	150Wt
9	Коридор	100Wt
10	Кухня	450Wt
11	Гардиробна кімната	150Wt
12	Зона розташування кондиціонерного обладнання	100Wt

DEMO

21 07 2010

Перепланування квартири по вул.Голосіївський пр-т 62
у Голосіївському районі м. Києва

ЗМН.	КІЛЬК.	АРКУШ	Н.ДОК.	ПІДПИС	ДАТА
					.10

СТАДІЯ	АРКУШ	АРКУШІВ
ЕП	12	

Експлікація та умовні позначки мереж
електропостачання

Студія дизайну "Ego-style"
м. КИЇВ

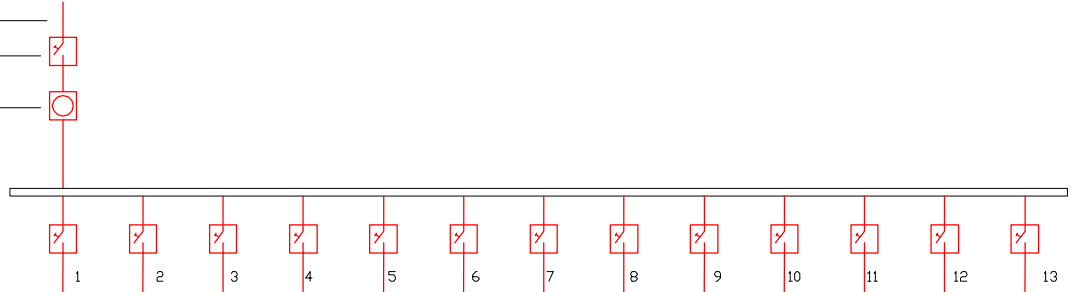
Замість інв. N

Пігнус і дата

Інв. N ориє.

гол.дизайнер	Ременніков
розробив	Ременнікова

ввод _____
 Входной автомат _____
 Счетчик _____



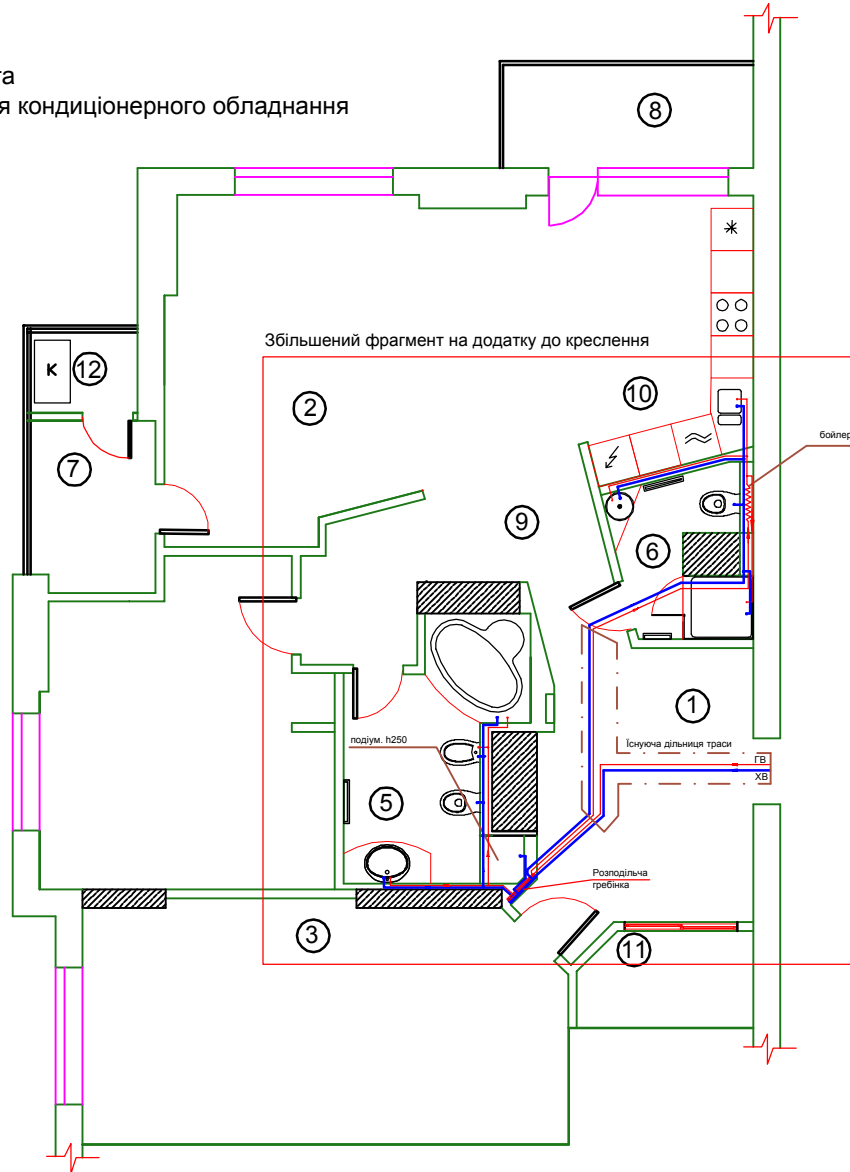
Автоматы отходящих линий

Условные обозначения на плане													
Группа													
Мощность кВт													
Сила тока А													
Названия потребителей													

Бланк для розрахунку розподільного щита.
 (схема підключення автоматичних запобіжників, лічильників та іншого обладнання)

Схема систем
холодного та горячого водопостачання

- 1 Прихожа
- 2 Вітальня
- 3 Підліткова кімната
- 4 Спальня господарів
- 5 Ванна кімната
- 6 Гостьовий санвузол
- 7 Лоджія -кабінет
- 8 Лоджія -спортивна зона
- 9 Коридор
- 10 Кухня
- 11 Гардиробна кімната
- 12 Зона розташування кондиціонерного обладнання



21 07 2010

Перепланування квартири по вул.Голосіївський пр-т 62
у Голосіївському районі м. Києва

ЗМН.	КЛЬК	АРКУШ	Н.ДОК	ПІДПИС	ДАТА
					.10
гол.дизайнер		Ременніков			
розробив		Ременнікова			

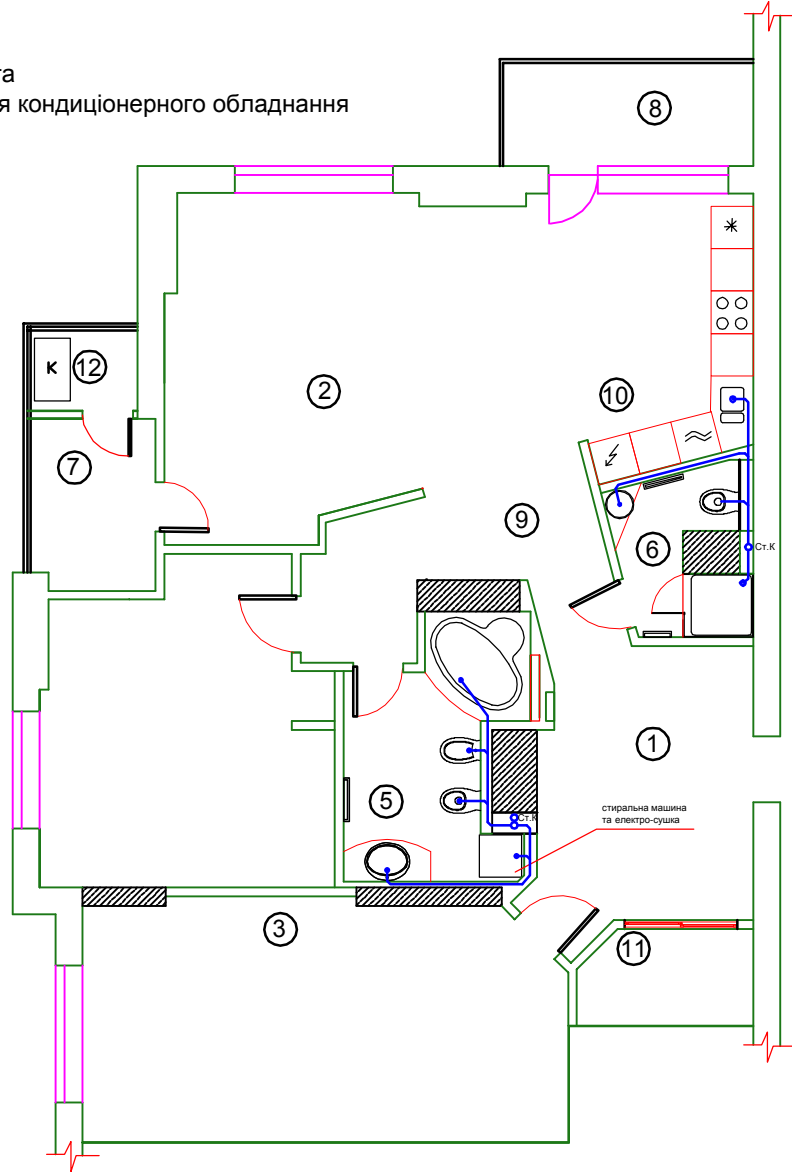
СТАДІЯ	АРКУШ	АРКУШІВ
ВК	14	
Студія дизайну "Ego-style" м. КИЇВ		

Схема систем
холодного та горячого водопостачання

Замість інв. N
Пігнус і дата
Інв. N ориє.

Схема систем каналізаційних мереж

- 1 Прихожа
- 2 Вітальня
- 3 Підліткова кімната
- 4 Спальня господарів
- 5 Ванна кімната
- 6 Гостьовий санвузол
- 7 Лоджія -кабінет
- 8 Лоджія -спортивна зона
- 9 Коридор
- 10 Кухня
- 11 Гардиробна кімната
- 12 Зона розташування кондиціонерного обладнання



21 07 2010

Перепланування квартири по вул.Голосіївський пр-т 62
у Голосіївському районі м. Києва

ЗМН.	КЛЬК	АРКУШ	Н.ДОК	ПІДПИС	ДАТА
					.10
гол.дизайнер		Ременніков			
розробив		Ременнікова			

СТАДІЯ	АРКУШ	АРКУШІВ
ВК	15	
Схема систем каналізаційних мереж		
Студія дизайну "Ego-style" м. КИЇВ		

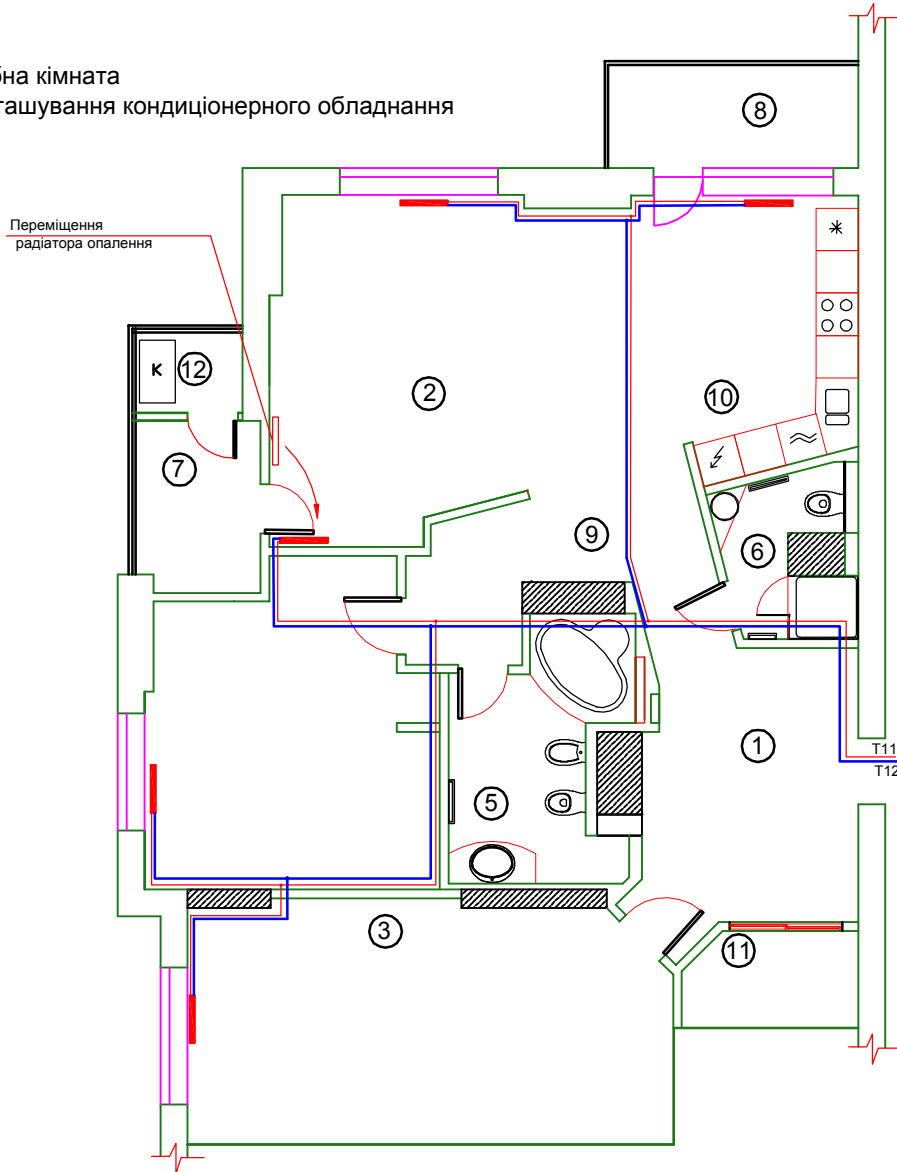
Інв. N ориг.
Підпис і дата
Замість інв. N

Схема систем опалювальних мереж

- 1 Прихожа
- 2 Вітальня
- 3 Підліткова кімната
- 4 Спальня господарів
- 5 Ванна кімната
- 6 Гостьовий санвузол
- 7 Лоджія -кабінет
- 8 Лоджія -спортивна зона
- 9 Коридор
- 10 Кухня
- 11 Гардиробна кімната
- 12 Зона розташування кондиціонерного обладнання

Примітка:

- 1. Система опалювання не змінена від проектної, окрім зазначеного радіатора, що переноситься до зведеної стіни. (приміщення 2)
- 2. В місцях перетин новозведених стін та існуючих мереж опалення виконати укріплення каналів прокладки труб швелером по всій глибині стін. Розподілити навантаження стіни шляхом організації в ній отвіру над каналом, із закладкою гіпсокартоном чи цеглою.
- 3. Охоронна зона залишається проектною і не змінюється.



— T11 — Подача гарячої води
— T12 — Забір отработаної води (обратка)
+ Місця з'єднань мереж

21 07 2010

Перепланування квартири по вул.Голосіївський пр-т 62
у Голосіївському районі м. Києва

ЗМН.	КІЛЬК.	АРКУШ	Н.ДОК.	ПІДПИС	ДАТА
					.10
гол.дизайнер		Ременніков			
розробив		Ременнікова			

СТАДІЯ	АРКУШ	АРКУШІВ
ВК	16	
Схема систем опалювальних мереж		
Студія дизайну "Ego-style" м. КИЇВ		

Інв. № ориє.
 Пігнус і дата
 Замість інв. №